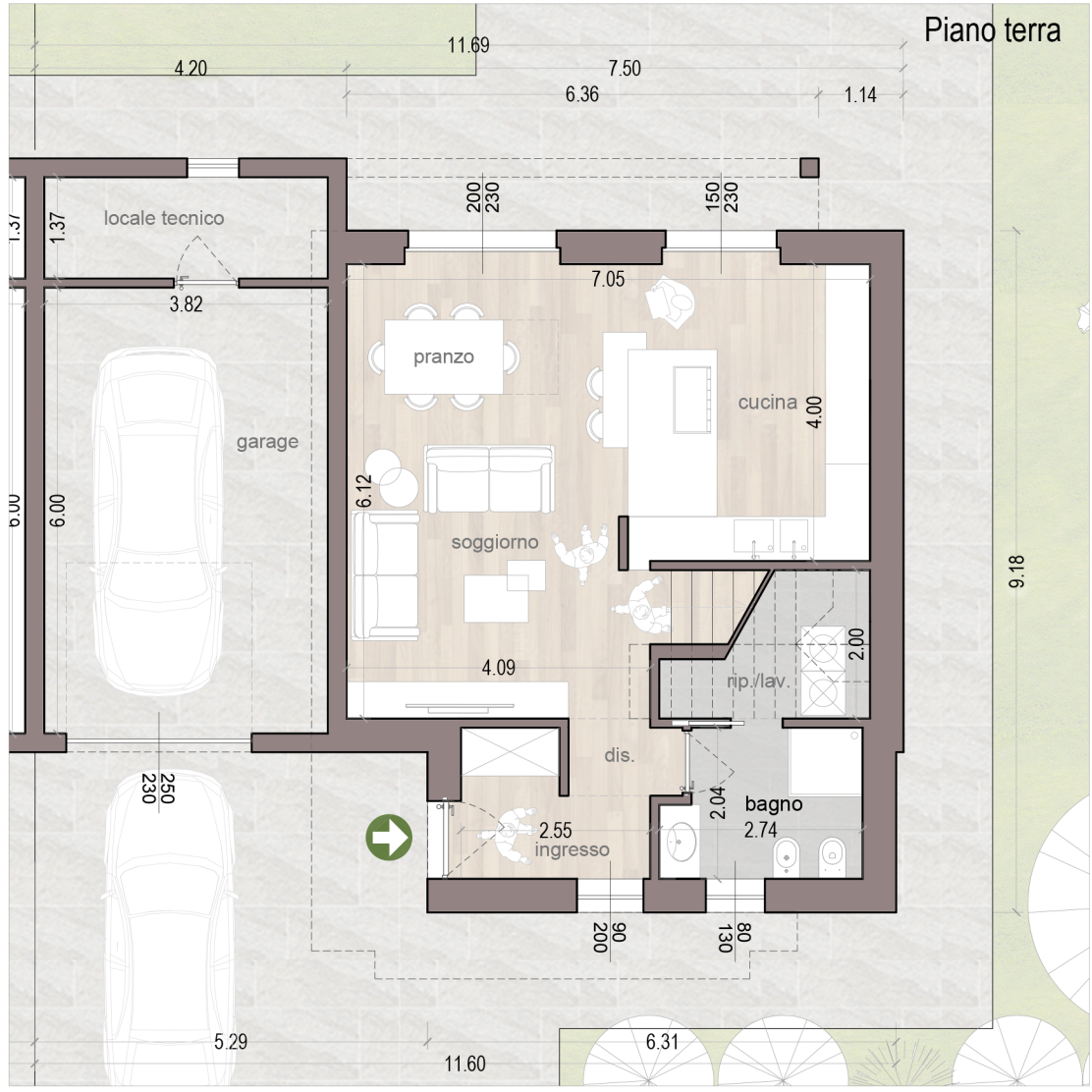


CASA a5

PIANO TERRA (sup. Lorda)	66.47 mq
PRIMO PIANO (sup. Lorda)	73.08 mq
TOTALE (sup. Lorda)	139.55 mq
Box auto	22.92 mq
Locale tecnico	5.23 mq
TOTALE AREA LOTTO >	240.00 mq



GREEN VILLAGE
Nuovo villaggio residenziale via Uberto da Masanzana - MESENZANA (VA)